

**Kenndaten / Bestellschlüssel**

Entsperrbare Rückschlagventile der Manapak Serie CPOM sind Zwischenplattenventile, die in der Höhenverkerkung von Wegeventilen mit genormtem Anschlussbild verwendet werden. Je nach Funktionszweck ist ein entsperrbares Rückschlagventil in den Kanälen A und/oder B angeordnet.

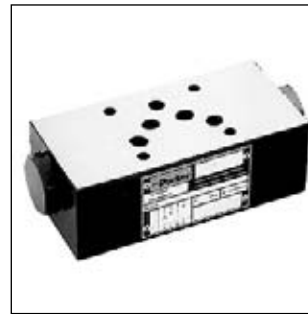
Die freie Durchflussrichtung ist dabei immer von der Ventilseite zur Plattenseite.

**Funktion**

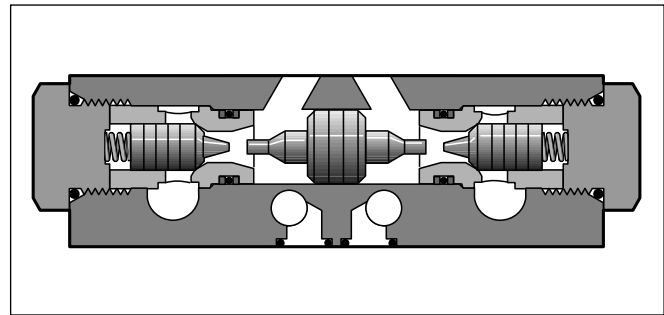
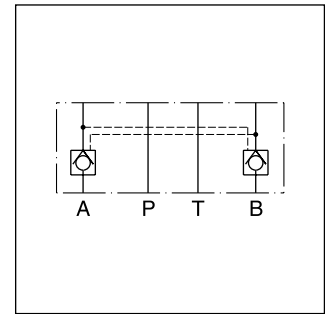
Die Rückschlagventile öffnen bei Durchfluss zu einer Verbraucherseite, wobei das jeweils gegenüberliegende Rückschlagventil gleichzeitig über einen Steuerkolben hydraulisch-mechanisch entsperrt und somit der Rückfluss von der anderen Verbraucherseite ermöglicht wird.

**Merkmale**

- Die Ventilgehäuse der Manapak Ventilserie CPOM sind aus Stahl hergestellt.
- Der Ventilkegel ist präzise in der Stahlhülse geführt und liegt deshalb gut dichtend auf dem Sitz auf.
- Bei geöffnetem Ventilkegel erlaubt der große Querschnitt hohe Volumenströme bei niedrigem Differenzdruck.
- Bei den NG6 und NG10 Ventilen können unterschiedliche Aufsteuerverhältnisse gewählt werden.
- Voröffnung bei CPOM\*HT bewirkt ein sanftes Öffnen.



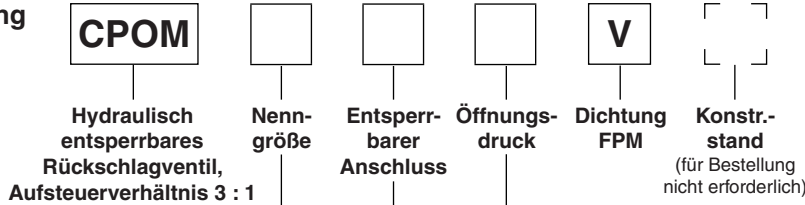
CPOM3



7

**Bestellschlüssel**

**Ohne Direktbetätigung**

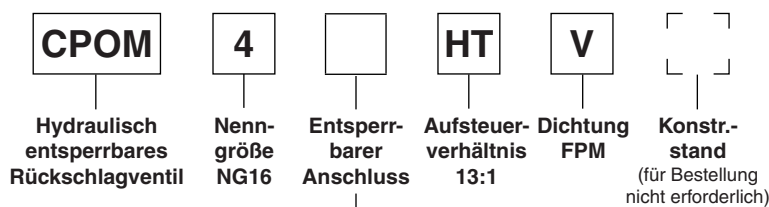


Code	Nenngröße
2	NG06
3	NG10
6	NG25

Code	Druck	Nenngröße
ohne	1,0 bar	06/10/25
25	2,5 bar	06
50	5,0 bar	06
70	7,0 bar	06

Code	Anschluss
AA	nur A
BB	nur B
DD	A und B

**Mit Direktbetätigung**



Code	Anschluss
AA	nur A
BB	nur B
DD	A und B

**Fettdruck =  
kurze Lieferzeit**

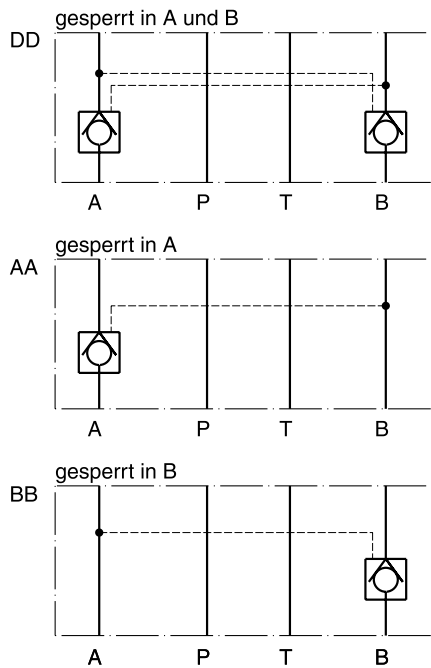
Technischen Daten / Symbolik

Technische Daten

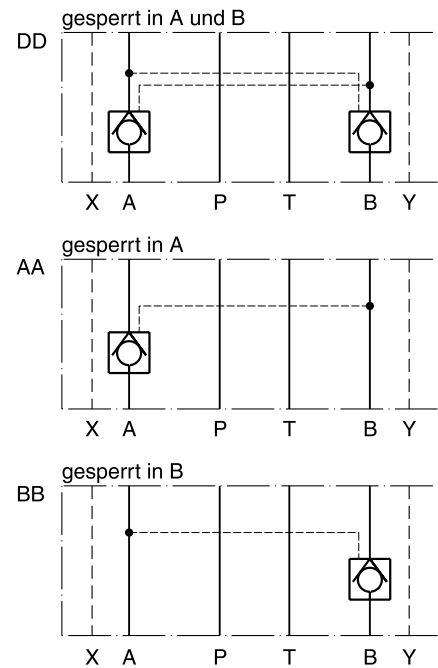
Allgemein					
Serie		CPOM2	CPOM3	CPOM4	CPOM6
Nenngröße		NG06	NG10	NG16	NG25
Lochbild		ISO 4401			
Umgebungstemperatur	[°C]	-20...+50			
MTTF <sub>D</sub> -Wert	[Jahre]	150			
Gewicht	[kg]	1,8	4,0	7,65	9,5
Hydraulisch					
Max. Betriebsdruck	[bar]	350	350	350	210
Öffnungsdruck	[bar]	1,0	0,8	2,0	0,4
Aufsteuerdruckverhältnis		1 : 3	1 : 3	1 : 13	1 : 3
Leckage		Auf Anfrage			
Druckmedium		Hydrauliköl nach DIN 51524...51525			
Druckmediumtemperatur	[°C]	-20...+80			
Viskosität,	zulässig	[cSt] / [mm²/s]	10...650		
	empfohlen	[cSt] / [mm²/s]	30		
Filtration		ISO 4406 (1999); 18/16/13			

Symbolik

CPOM2 / CPOM3



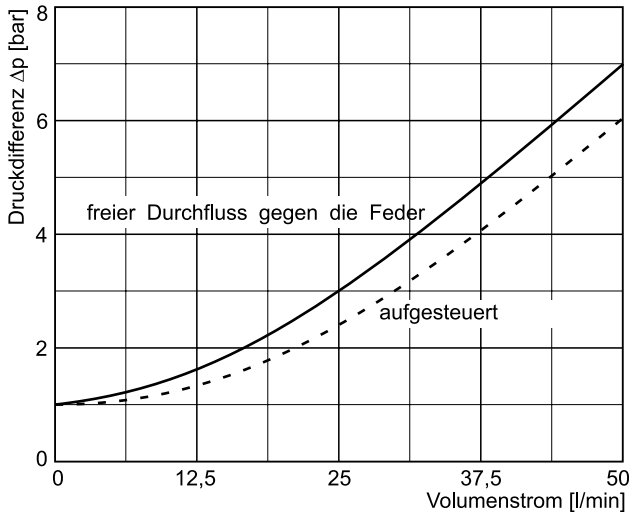
CPOM4 / CPOM6



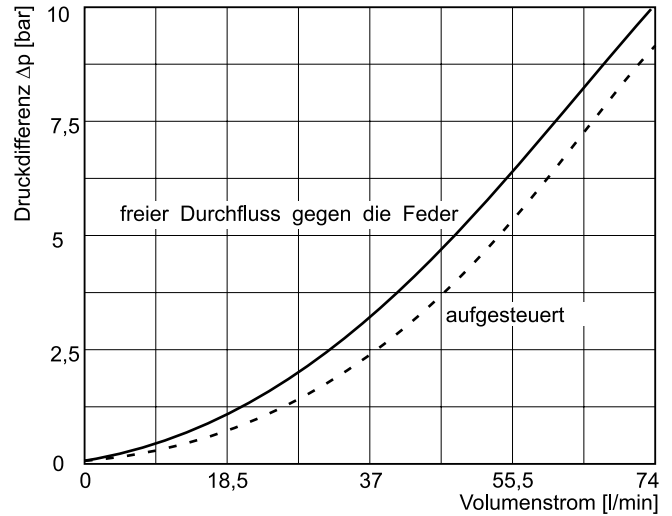
**Kennlinien**

**Δp/Q-Kennlinien**

**CPOM2**

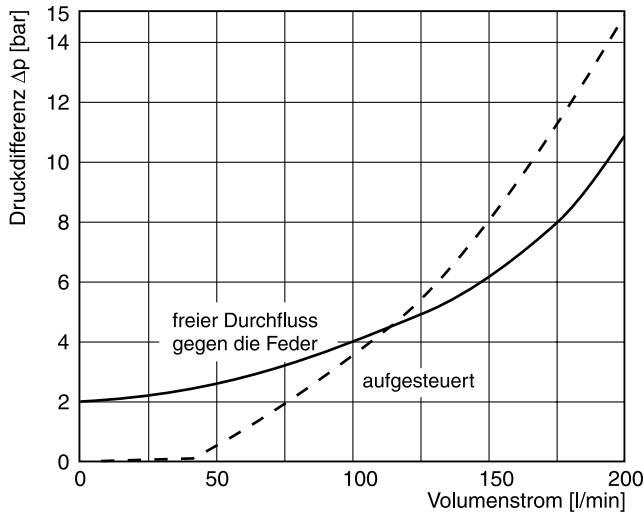


**CPOM3**

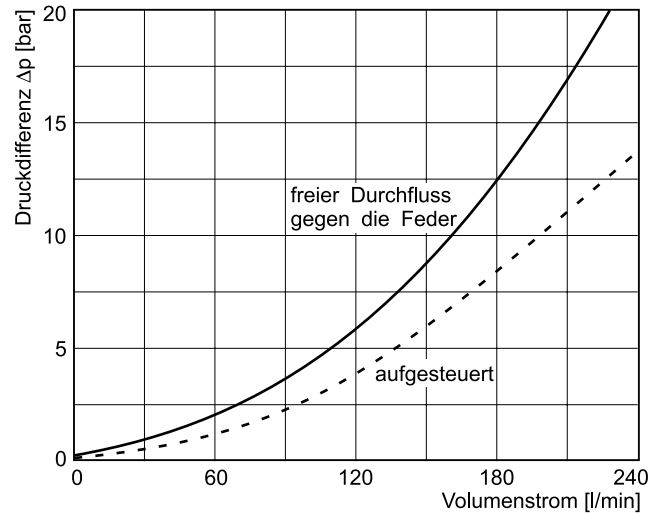


**7**

**CPOM4 (Typ HT)**

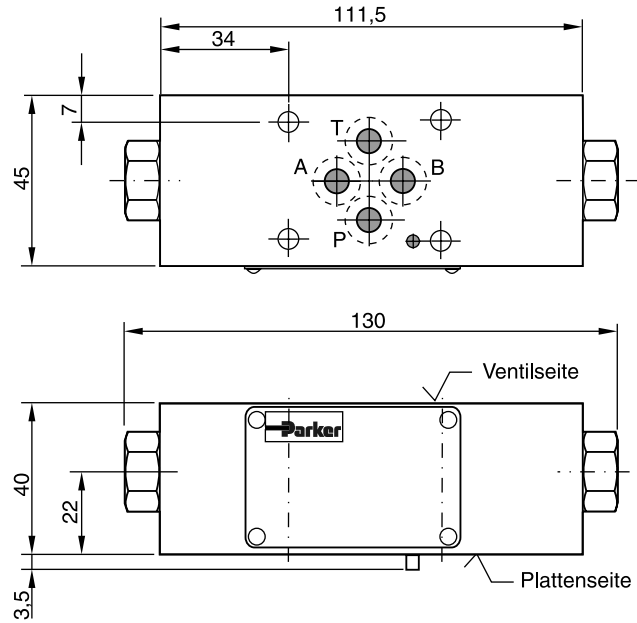


**CPOM6**



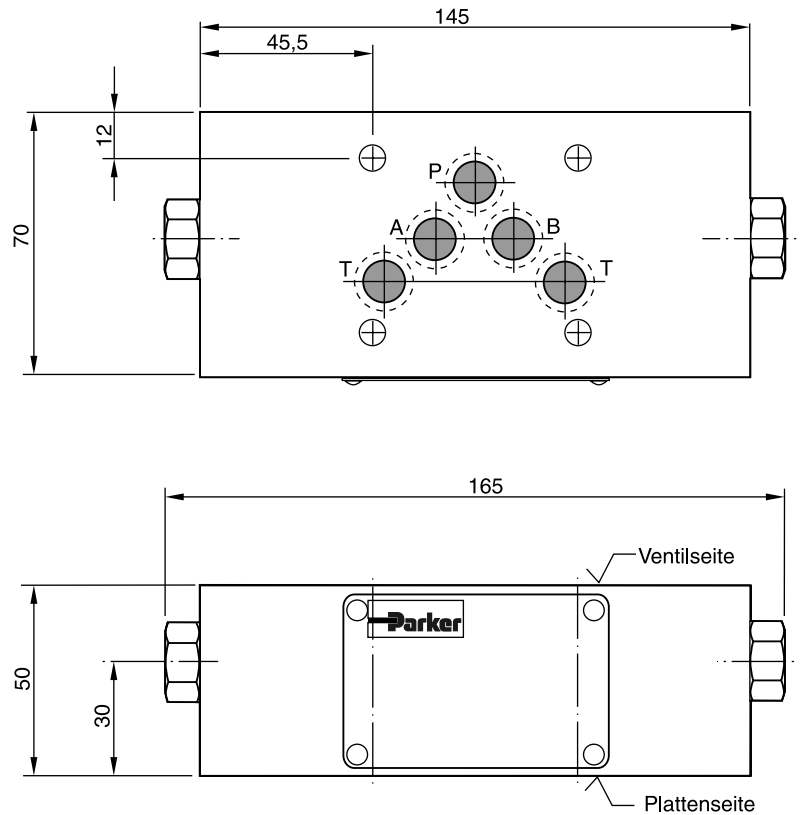
Alle Kennlinien gemessen mit HLP46 bei 50 °C.

**CPOM2**



Dichtungssatz CPOM2	
Dichtung	Bestellnr.
V	SK-CPOM2-V-11

**CPOM3**



Dichtungssatz CPOM3	
Dichtung	Bestellnr.
V	SK-CPOM3-V-11

**Anmerkung:**

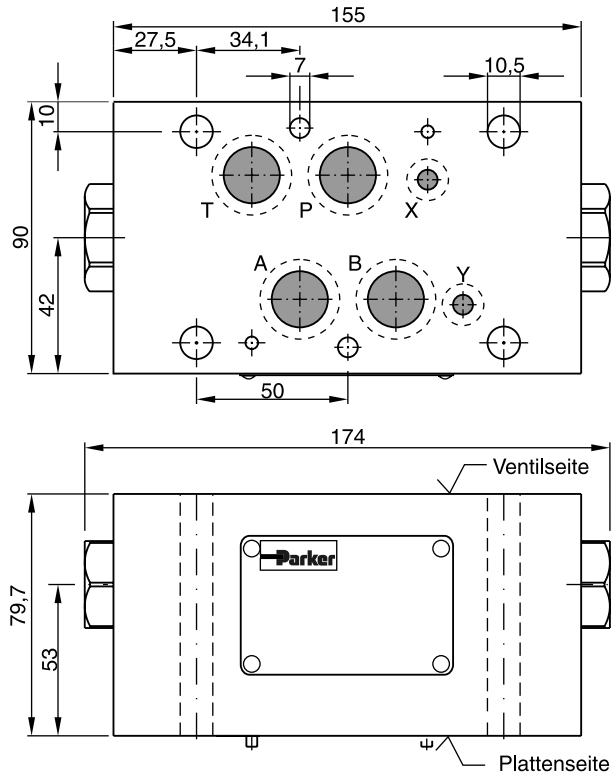
Die O-Ringe zur Abdichtung auf der Anschlussfläche der Plattenseite gehören zum Lieferumfang.

Die O-Ringe und die Positionierstifte werden immer auf der Plattenseite montiert.



Abmessungen

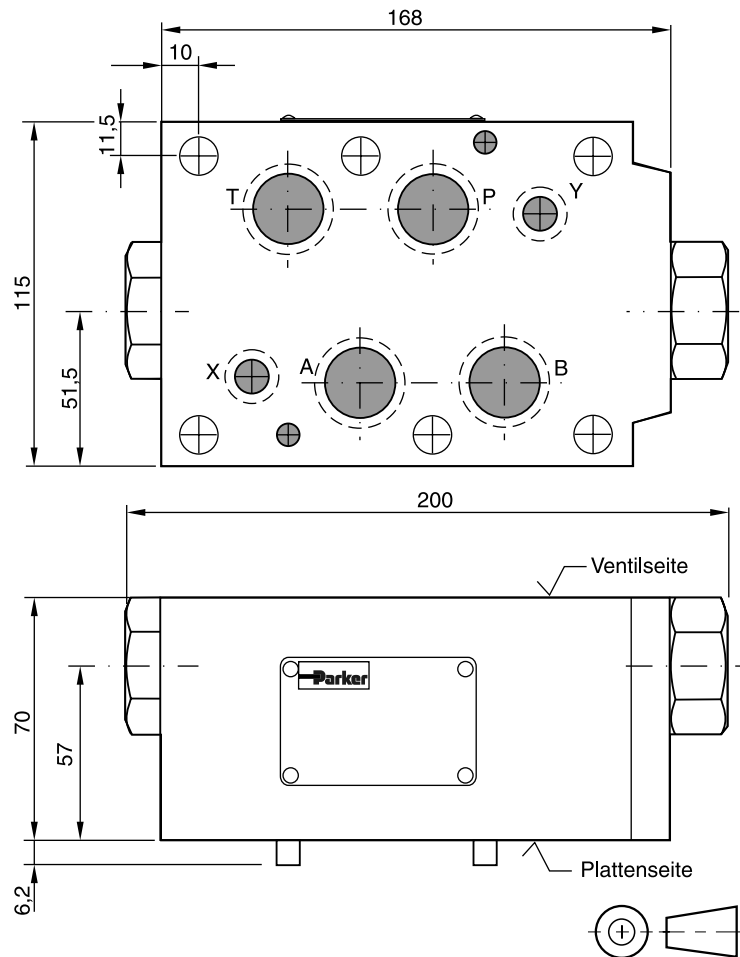
CPOM4



Dichtungssatz CPOM4	
Dichtung	Bestellnr.
V	SK-CPOM4HTV

7

CPOM6



Dichtungssatz CPOM6	
Dichtung	Bestellnr.
V	SK-CPOM6-V-20

Anmerkung:

Die O-Ringe zur Abdichtung auf der Anschlussfläche der Plattenseite gehören zum Lieferumfang.

Die O-Ringe und die Positionierstifte werden immer auf der Plattenseite montiert.