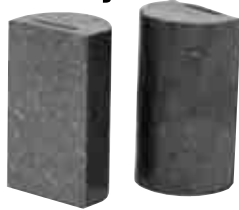


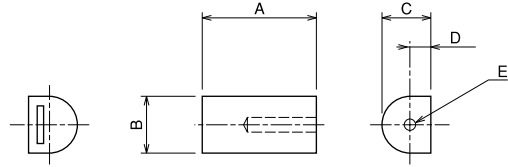
ミニキャリパ用 Pad For Hydraulic Disc Brake



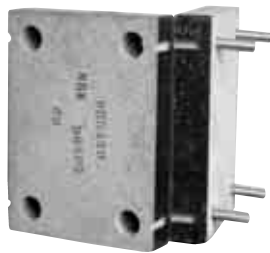
高μパッドも準備しております。
High μ pad available.

●ミニキャリパ用

品番 Model NO.	適応機種 Applicable Model	A	B	C	D	E	最大摩耗代 (mm) Pad Wear Allowance (mm)
DB-0428-K01※	DB-3004A, M, H	30	15	12.7	5.2	φ3.5	2
DB-0429-K01※	DB-3005A, M, H	40	23	17	5.5	φ4	2
DB-0430-K01※	DB-3002A, M	50	30	22	12	φ6	5
DB-0431-K01※	DB-3003A	50	30	17	7	φ6	3

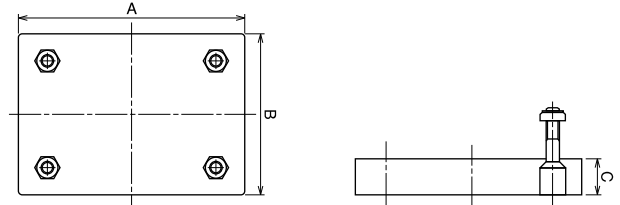


SA 空圧ディスクブレーキ用 Pad For SA Pneumatic Disc Brake

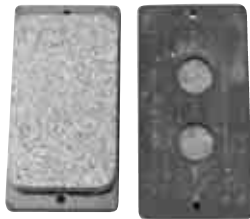


高μパッドも準備しております。
High μ pad available.

品番 Model NO.	適応機種 Applicable Model	A	B	C	最大摩耗代 (mm) Pad Wear Allowance (mm)
DB-0455-K01※	DB-3038A, AF-01	186	135	30	20
DB-0455-K02※	DB-3038A, AF-11	186	135	30	20
DB-0455-K03※	DB-3038A, AF-21	186	135	30	20
DB-0454-K01※	DB-3039A, AF-01	260.5	200	35	20
DB-0454-K02※	DB-3039A, AF-11	260.5	200	35	20
DB-0454-K03※	DB-3039A, AF-21	260.5	200	35	20

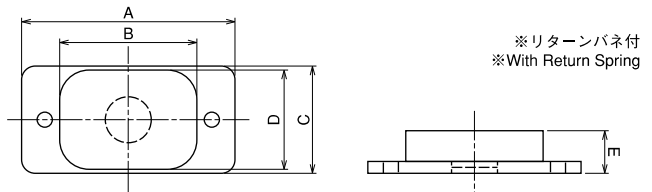


ポジクランパ用 Pad For Posi. Clamper



●ポジクランパ

品番 Model NO.	適応機種 Applicable Model	A	B	C	D	E	最大摩耗代 (mm) Pad Wear Allowance (mm)
DB-0480-K01※	PC-140A, Y	28	18	14	13	5.6	2
DB-0481-K01※	PC-200A, Y	35	25	18	17	6	2
DB-0482-K01※	PC-300A, Y	42	32	22	20	8	2
DB-0483-K01※	PC-450A, Y	58	48	32	30	9	2
DB-0484-K01※	PC-650A, Y	80	70	52	50	10	2

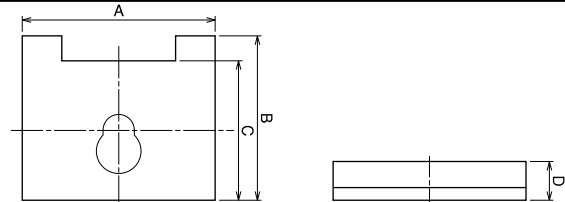


油圧ネガクランパ用 Pad For Hydraulic Nega.Clamper



●油圧ネガクランパ

品番 Model NO.	適応機種 Applicable Model	A	B	C	D	最大摩耗代 (mm) Pad Wear Allowance (mm)
DB-0452-K03※	DB-5503YF-05	75	65	55	15	3
DB-0452-K53※	DB-5503YF-55	75	65	55	23	3
DB-0451-K03※	DB-5508YF-05	125	100	90	17	3
DB-0451-K53※	DB-5508YF-55	125	100	90	25	3
DB-0450-K04※	DB-5520YF-06	186	150	135	22	3
DB-0450-K54※	DB-5520YF-56	186	150	135	30	3



※記載寸法仕様は改良のため予告なく変更することがあります。

※Dimensions and specifications might be changed for improvement without notice.

三陽商事株式会社

三陽工業株式会社

SANYO SHOJI CO.,LTD.

URL <http://www.suntes.co.jp/>
E-mail: sanyo@suntes.co.jp

Head Office 29-2, 2-Chome, Minamikaneden,
Suita, Osaka, 564-0044, Japan
Tel (06) 6384-1212 Fax (06) 6338-1415

Tokyo Branch Tel (03) 3769-3434 Fax (03) 3769-1033
Nagoya Branch Tel (052) 231-3455 Fax (052) 231-3566

本社 〒564-0044
大阪府吹田市南金田2丁目29番2号
TEL (06) 6384-1212 FAX (06) 6338-1415

東京営業所 TEL (03) 3769-3434 FAX (03) 3769-1033
名古屋営業所 TEL (052) 231-3455 FAX (052) 231-3566