



Termostati meccanici

Modelli meccanici - serie industriale / termoidraulica

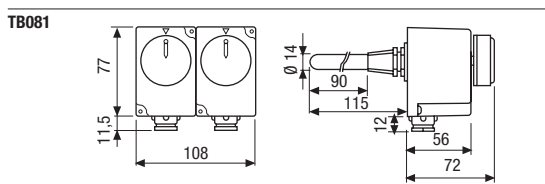
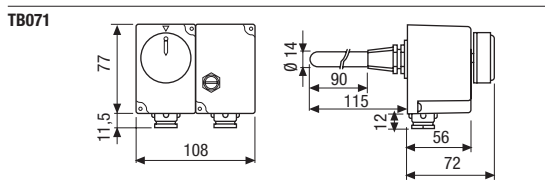
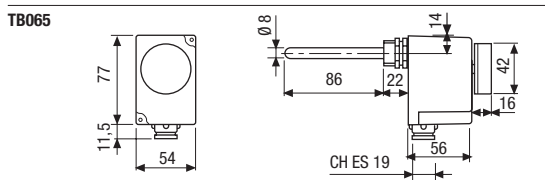
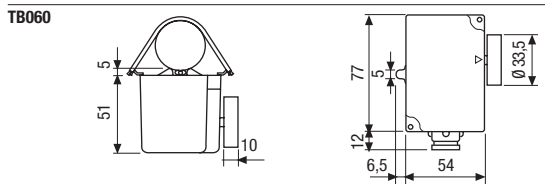
Bulbo a dilatazione di liquido

Tipo sonda a contatto / immersione



CARATTERISTICHE TECNICHE

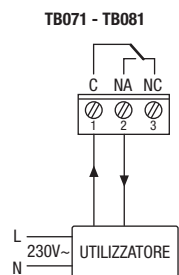
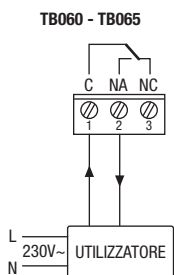
Dati nominali contatti	(vedi tabella articoli)
Numero livelli temperatura	1 con regolazione continua 1 più limitatore di sicurezza (solo Art. TB071)
Campo regolazione	(vedi tabella articoli)
Potenza commutabile massima	3500 VA
Differenziale	fisso $\Delta t = (4 / 8 \text{ } ^\circ\text{C})$
Gradiente termico	1 $^\circ\text{K} / 15$ minuti
Tipo funzionamento	ON / OFF differenziale fisso
Sezione max dei cavi ai morsetti	2,5 mmq.
Grado di protezione (IP)	IP 20
Tipo di uscita	contatto in deviazione libero
Classe isolamento	I
Tolleranza sulla temperatura	$\pm (2 / 4 \text{ } ^\circ\text{C})$
Tipo installazione	a parete / a tubo / integrato
Involucro / colore	termoplastico / bianco - nero
Tipo uso	civile / terziario / industriale
Programmazione	scala graduata con indice meccanico



TB071

TB081

PRODOTTI A NORME: LVD - EMC EN 60730-1; EN 60730-2-7



ARTICOLI

- 1TC TB060 Termostato meccanico con bulbo a contatto**
per montaggio su tubazioni (reggia elastica in dotazione)
campo +30 ÷ +90 $^\circ\text{C}$;
contatto 16 (5)A / 250V; IP 20
- 1TC TB065 Termostato meccanico con bulbo ad immersione**
campo +30 ÷ +90 $^\circ\text{C}$;
contatto 16 (5)A / 250V; IP 20
- 1TC TB071 Termostato meccanico con limitatore di sicurezza (T = 100 $^\circ\text{C}$)**
campo +30 ÷ +90 $^\circ\text{C}$;
contatto 15 (2,5)A / 250V; IP 20
- 1TC TB081 Bi-termostato meccanico con bulbo ad immersione**
per montaggio su generatori di aria calda
campo +30 ÷ +90 $^\circ\text{C}$;
contatto 2 x 16 (5)A / 250V; IP 20

Legenda:

- NA - Normalmente Aperta
- C - Comune
- NC - Normalmente Chiusa
- L - Fase attiva
- N - Neutro

