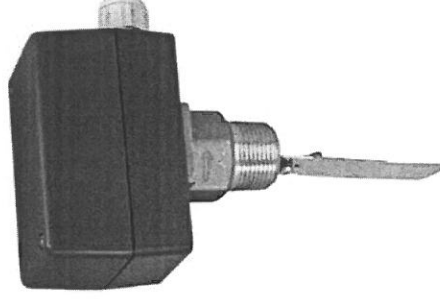


ALLGEMEINE MERKMALE

Die Geräte arbeiten nach dem Prinzip des metallbalgestützten Paddels mit Ansteuerung eines Mikroschalters.

- * einsetzbar von Nennweite 25-200
- * wiederholgenau
- * geringer Druckverlust

Außengewinde R1" Messing/Edelstahl



CRG-025HM

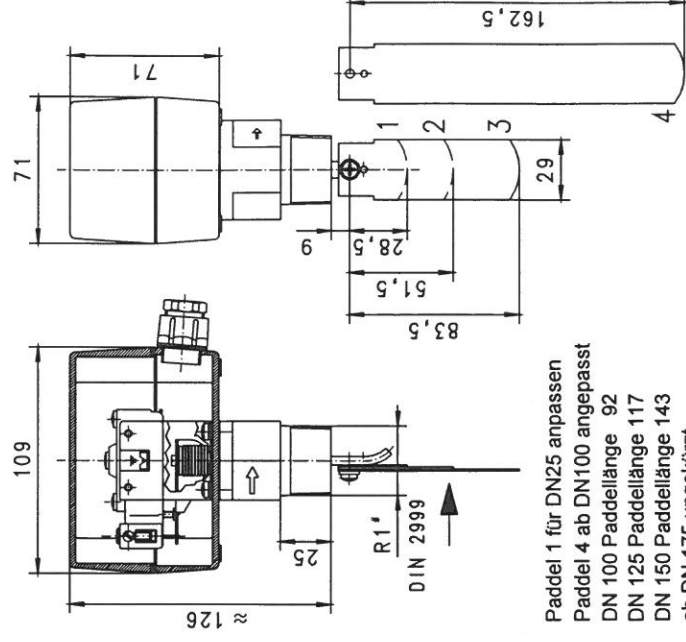
TECHNISCHE DATEN

DN	Qmax. empf. m³/h H₂O	Verstellbereich m³/h H₂O	Verstellbereich reduzierte Ausführung m³/h H₂O	Paddel
25	3,6	0,6 - 2,0	0,2 - 1,0	1
32	6	0,8 - 2,8	0,25 - 1,4	1
40	9	1,1 - 3,7	0,5 - 1,9	1
50	15	2,2 - 5,7	0,9 - 3,6	1,2
65	24	2,7 - 6,5	1,2 - 4,9	1,2
80	36	4,3 - 10,7	2,1 - 7,4	1,2,3
100	60	11,4 - 27,7	4,9 - 17,1	1,2,3
	60	6,1 - 17,3	3,3 - 11,6	1,2,3,4
150	120	35,9 - 81,7	16,6 - 47,6	1,2,3
	120	12,3 - 30,6	6,1 - 21,4	1,2,3,4
200	240	72,6 - 165,7	25,7 - 90,1	1,2,3
	240	38,6 - 90,8	21,7 - 55,3	1,2,3,4

Der Verstellbereich ist für horizontal abnehmenden Durchfluss angegeben.

Druck	CRG-025HM	11 bar statisch 11 bar dynamisch
	CRG-025HK	30 bar statisch 11 bar dynamisch
Medientemperatur		max. 120°C
durchschn. Druckverlust		0,08 bar bei Qmax.
Hysterese		in Abhängigkeit vom Schaltwert
Gewicht		mindestens 0,1 l/min 0,90 kg Messingausführung 0,95 kg Edelstahlausführung

Achtung! Paddelbefestigung ungesichert.
Bei kritischen Bedingungen (z.B. Vibration) Schraubensicherung
vorsehen.



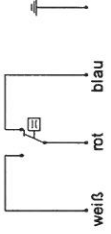
Paddel 1 für DN25 anpassen
Paddel 4 ab DN100 angepasst
DN 100 Paddellänge 92
DN 125 Paddellänge 117
DN 150 Paddellänge 143
ab DN 175 ungekürzt

WERKSTOFFE

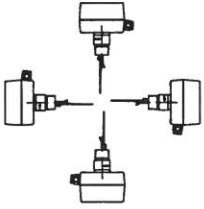
Gehäuse	CRG-025HM	CRG-025HK
Paddelteile	Ms58	1.4571
Balg	1.4571	1.4571
Haube	Tombak	1.4571
	ABS	ABS

ELEKTRISCHE DATEN

Mikroschalter - Schaltbild 0.374 Wechsler
250 V AC 15(8) A
Kabelverschraubung M20
Schutzart IP 65

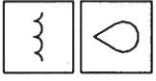


EINBAULAGEN



Einbaulage hat Einfluss
auf Verstellbereich!

MESSSTOFFE / MEDIEN



Ausführung Edelstahl CRG-025HK
für aggressive Medien

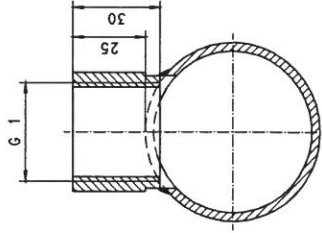
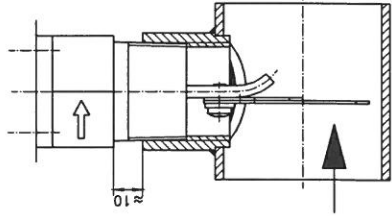
TYPENNOMENKLATUR

CRG-	025	H	M	S	Beispiel
	025				Beschreibung
		H			● Anschluggewinde DN25 - R1"
			M		● Einschraubgewinde
			K		● Messingausführung
				S	● Edelstahlhausführung
				R	● Kabelverschraubung in Haube
				O	reduzierter Schaltbereich
Sonderoption					□ Goldkontakt 125 V AC / 1 A
VARIO					Justage

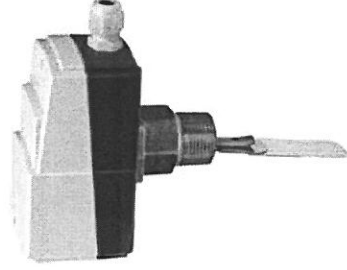
WICHTIGE BESTELLMHINWEISE

- Bei Bestellung bitte Durchflussrichtung, Messstoff und Verstellbereich angeben!
- Bei viskosen Medien Viskosität, Temperatur und Messstoff (z.B. ISO VG68) angeben! (Bereich anfragen)

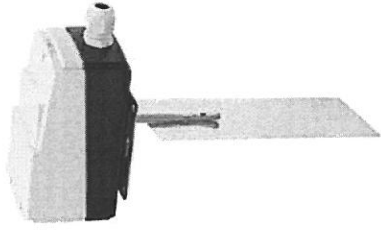
EINBAUEMPFEHLUNG



Durchflusswächter
mit TÜV-Zulassung



Windfahnschalter



Rohr nach DIN 2448 Normalwandstärke

Fordern Sie bitte das
Datenblatt 3.1.CRE. an



Fordern Sie bitte das
Datenblatt 3.1.YR. an

Technische Änderungen vorbehalten

● BASIC Standard ○ BASIC Programmoption □VARIO Sonderoption ⊕ PLUS Zubehör

✗ nicht empfehlenswert